



AQUART

ŚWINOUJŚCIE

Water & Spa Resort



Nowy wymiar nadmorskiego wypoczynku



Eine neue Dimension der Erholung am Meer

Świnoujście - luksusowa przystań dla inwestorów

Swinemünde – ein Luxusparadies für Investoren



Park Zdrojowy 58 Ha

Kurpark 58 ha



Najszersza plaża w Polsce

Der breiteste Strand in Polen



Port jachtowy

Yachthafen



Stawa Młyny- symbol miasta

Teichmühlen – ein Wahrzeichen der Stadt



1 miejsce w rankingu Travel List

1 Platz im Travellist-Ranking



Aquapark

Wasserpark



Lotnisko w Heringsdorf

Flughafen Heringsdorf



Wiele atrakcji turystycznych

Viele Touristenattraktionen



Trzy promenady

Drei Promenaden

Świnoujście odwiedza rocznie 2,5 miliona turystów. Dzięki rozbudowie infrastruktury apartamentowej i resortowej ten wynik co roku się poprawia. Na uwagę zasługuje fakt, że mamy do czynienia z Uzdrowiskiem całorocznym. Miasto to zajmuje 1. miejsce w rankingu najpiękniejszych polskich plaż wg. Magazynu TRAVELIST. Uzdrowisko konsekwentnie realizuje też politykę budowy nowych promenad i atrakcji turystycznych, co ma olbrzymi wpływ na wzrost ruchu turystycznego.

Świnoujście (auf Deutsch Swinemünde) wird jährlich von 2,5 Millionen Touristen besucht. Durch den Ausbau der Apartment- und Resort-Infrastruktur in Świnoujście verbessert sich dieses Ergebnis von Jahr zu Jahr. Bemerkenswert ist die Tatsache, dass Świnoujście als ein Ganzjahreskurort bekannt ist. Die Stadt belegt den 1. Platz in der Rangliste des TRAVELIST-Magazins, der schönsten polnischen Strände. Der Kurort verfolgt auch konsequent die Politik des Ausbaus neuer Promenaden und Touristenattraktionen, was einen enormen Einfluss auf das Wachstum des Tourismus hat.



Ahlbeck



Swinemünder Ch



AQUART
ŚWINOUJŚCIE



Świnoujście



Warszów

11 Lipca 1944

Grunwaldzka

Wyspa Uznam



93

93

Karłowicka

Wyspa Młocza

Norberta Barlickiego

Legenda:



Plaża



Port



Park /
promenada



Stawa Młyny



Market



Latarnia morska



Stacja kolejowa
Świnoujście Port



Aquapark
Baltic Park Molo



HOTEL



1

3

2



5

6

4

B

C

1

PLAŻA

STRAND

Najszerza i jedna z najczystszych i najpiękniejszych plaż w Polsce. Jej szerokość miejscami dochodzi do prawie 200 metrów.

Der breiteste und einer der saubersten und schönsten Strände in Polen. Seine Breite erreicht an manchen Stellen fast 200 Meter.

2

PROMENADA

PROMENADE

Główna promenada biegnąca dłużej nadmorskiego brzegu w wieloma punktami gastronomicznymi i turystycznymi.

Die Hauptpromenade entlang der Küste mit vielen Restaurants und Touristenattraktionen.

3

AQUAPARK

WASSERPARK

Nowoczesny obiekt z atrakcjami zarówno dla najmłodszych jak i nieco starszych pasjonatów sportów wodnych.

Eine moderne Anlage mit Attraktionen sowohl für die jüngsten als auch für die etwas älteren Wassersportbegeisterten.

4

PARK ZDROJOWY

KURPARK ZDROJOWY

Słynny zielony teren zabytkowy Świnoujścia posiadający imponującą powierzchnię 58 hektarów.

Das berühmte grüne historische Viertel von Świnoujście mit einer beeindruckenden Fläche von 58 Hektar.

5

STAWA MŁYNY

TEICHMÜHLEN

Atrakcja umieszczona w oficjalnym logo miasta to najśłynniejszy dla Świnoujścia znak rozpoznawczy.

Die im offiziellen Logo der Stadt platzierte Attraktion ist das berühmteste Wahrzeichen von Swinemünde.

6

PORT

HAFEN

Jeden z największych portów morskich Bałtyku oraz największy w Polsce, pod względem wielkości ruchu terminal promowy.

Einer der größten Seehäfen an der Ostsee und gemessen am Verkehrsaufkommen der größte Fährhafen Polens.



Więcej niż projekt

Mehr als ein Projekt

- Architektura zespołu nawiązuje do dawnych nadmorskich domów uzdrowiskowych i jest nowoczesnym przetworzeniem detali, cech i wartości historycznej architektury. Prywatność i wyciszenie to kolejne atrybuty kompleksu. Wszystkie jednostki mieszkalne wyposażone zostały w przestronne tarasy, które zapewniają intymność użytkowania dzięki „drugiej skórze” elewacji w postaci ażurowych przepierzeń utworzonych z roślinności i drewnianych pionowych lameli. Architektura wewnątrz nawiązuje do głównych idei projektu. Naturalne materiały, zieleni, dbałość o akustykę to istotne walory wewnątrz części wspólnych i prywatnych kompleksu.
- Die Architektur des Komplexes orientiert sich an den ehemaligen Kurhäusern am Meer und ist eine moderne Verarbeitung von Details, Merkmalen und Werten historischer Architektur. Privatsphäre und Stille sind weitere Merkmale des Komplexes. Alle Wohneinheiten sind mit großzügigen Terrassen ausgestattet, die dank der „zweiten Haut“ der Fassade in Form von durchbrochenen Trennwänden aus Vegetation und vertikalen Holzlamellen eine intime Nutzung gewährleisten. Die Innenarchitektur bezieht sich auf die Hauptideen des Projekts. Natürliche Materialien, Grünflächen und Aufmerksamkeit für die Akustik sind wichtige Eigenschaften der Innenräume der Gemeinschafts- und Privatbereiche des Komplexes.



Wypoczynek jak nigdzie indziej

Freizeit wie nirgendwo sonst



Zewnętrzne całoroczne jacuzzi

Ganzjährig geöffneter
Whirlpool im Freien



Zewnętrzny całoroczny basen

Ganzjährig geöffneter
Außenpool



Zewnętrzna sauna

Außensauna



Sauna kwiatowa

Blumensauna



Pijalnia herbat i ziół

Tee- und Kräuterladen



Pokoje basenowe

Poolräume



Sauna parowa

Dampfsauna



Strefy relaksu

Entspannungszonen



Miejsce relaksu stóp

Fußruhebereich



Grota solna

Salzhöhle



Tężnia solankowa

Graduierungsturm



Komora lodowa

Eiskammer





Pokoje
wypoczynkowe
Ruheräume



Kompleks
saun
Saunakomplex



Łaźnie
parowe
Dampfbäder



Pokoje
basenowe
Poolräume







Strefa

Zone



pełna

voll con



luksusu

luxus





Wyjątkowy
Eine einzigartige



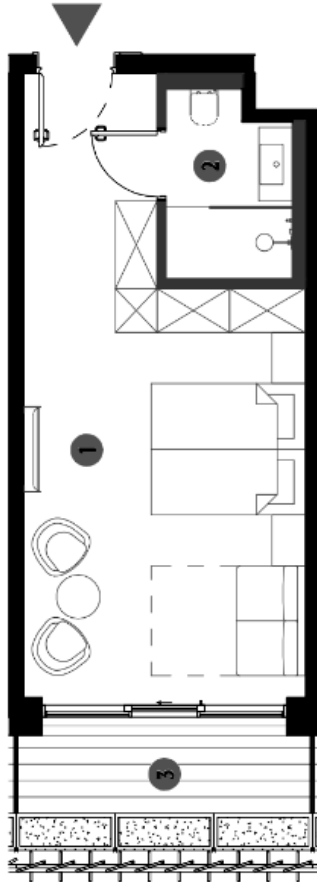
czas
Zeit



i miejsce
und Ort





32,59 m²

Kupujesz apartament z **myślą o wynajmie**. Przekazujesz zarządzanie nim wskazanemu przez nas profesjonalnemu operatorowi, który dba o jego maksymalne obłożenie tak, abyś mógł czerpać maksymalne zyski z inwestycji.

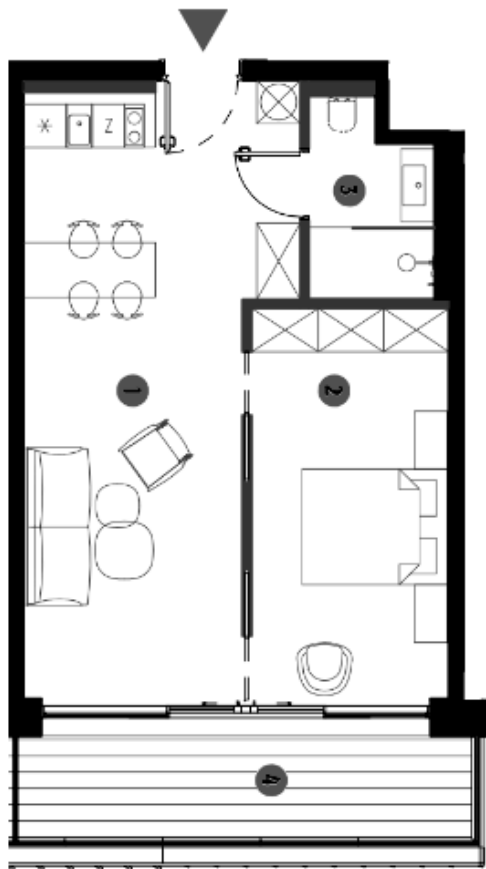
Kaufe eine Wohnung zur Vermietung! Vertraue die Verwaltung einem von uns benannten professionellen Betreiber an, der sich um die maximale Auslastung kümmert, damit Du den maximalen Gewinn aus Deiner Investition ziehen kannst!

APARTAMENT A 3.29 PIĘTRO (ETAGE) 3

POKÓJ ZIMMER	_____	26,83 m ²
ŁAZIENKA BADEZIMMER	_____	4,19 m ²
BALKON BALKON	_____	4.34 m ²
ŁĄCZNIE*	_____	32,59 m²

*powierzchnia wewnętrzna lokalu
der Innenbereich des Apartments



49,70 m²

Kupujesz wybrany apartament **dla siebie** – zyskujesz idealny apartament w świetnej lokalizacji, cieszysz się komfortem, korzystasz z atrakcji kompleksu.

Kaufe eine ausgewählte Wohnung für sich selbst – erhalte eine perfekte Wohnung in toller Lage, genieße Komfort, nutze die Attraktionen der Anlage!

APARTAMENT A 4.12 PIĘTRO (ETAGE) 4

POKÓJ ZIMMER	_____	27,86 m ²
SYPIALNIA SCHLAFZIMMER	_____	14,65 m ²
ŁAZIENKA BADEZIMMER	_____	4,35 m ²
BALKON BALKON	_____	8,99m ²
ŁĄCZNIE*	_____	49,70 m²

*powierzchnia wewnętrzna lokalu
der Innenbereich des Apartments



Podaruj
swoim
najbliższym



Schenken Sie
es Ihren
Lieben





Wyjątkowość
na jaką
zasługują



e Einzigartigkeit,
die sie
verdienen



WIĘCEJ:

STRONA
INWESTYCJI



SYMULACJA
PRZYCHODÓW



PLAYLISTA
YOUTUBE





Biuro sprzedaży Świnoujście
Verkaufsbüro Świnoujście

ul. Monte Cassino 39-40/1
ul. Lutycka 2a/3



+48 600 655 633



+48 500 116 600