

greeneri  
PARK

A photograph of a sunlit forest path. The path is a narrow, dirt trail that winds through a dense forest of tall, thin trees. Sunlight filters through the canopy, creating a dappled light effect on the path and the surrounding foliage. The trees are mostly deciduous with vibrant green leaves. The overall atmosphere is peaceful and natural.

„Natura nie jest miejscem do odwiedzenia.  
To jest nasz dom.”

-Gary Snyder

Poznaj Greeneri Park w Świnoujściu

Erkunden Sie den Greeneri Park in Świnoujście

# Świnoujście - luksusowa przystań dla inwestorów



Park Zdrojowy 58 Ha



Najszersza plaża w Polsce



Port jachtowy



Stawa Młyny- symbol miasta



1 miejsce w rankingu Travel List



Aquapark



Lotnisko w Heringsdorf




Wiele atrakcji turystycznych



Trzy promenady

Świnoujście odwiedza rocznie 2,5 miliona turystów. Dzięki rozbudowie infrastruktury apartamentowej i resortowej ten wynik co roku się poprawia. Na uwagę zasługuje fakt, że mamy do czynienia z Uzdrowiskiem całorocznym. Miasto to zajmuje 1. miejsce w rankingu najpiękniejszych polskich plaż wg. Magazynu TRAVELIST. Uzdrowisko konsekwentnie realizuje też politykę budowy nowych promenad i atrakcji turystycznych, co ma olbrzymi wpływ na wzrost ruchu turystycznego. Znajdziemy tu kilometry pięknych, piaszczystych i najszerszych plaż oraz wyjątkowo ciepłą, jak na Bałtyk wodę w morzu. W lecie jej temperatura dochodzi do 25 stopni Celsjusza. Flaga powiewająca na kąpielisku czy marinie to dla wypoczywających turystów sygnał, że miejsce jest nie tylko piękne, ale również bezpieczne i przyjazne.



Świnoujście (auf Deutsch Swinemünde) wird jährlich von 2,5 Millionen Touristen besucht. Durch den Ausbau der Apartment- und Resort-Infrastruktur in Świnoujście verbessert sich dieses Ergebnis von Jahr zu Jahr. Bemerkenswert ist die Tatsache, dass Świnoujście als ein Ganzjahreskurort bekannt ist. Die Stadt belegt den 1. Platz in der Rangliste des TRAVELIST-Magazins, der schönsten polnischen Strände. Der Kurort verfolgt auch konsequent die Politik des Ausbaus neuer Promenaden und Touristenattraktionen, was einen enormen Einfluss auf das Wachstum des Tourismus hat. Wir finden hier kilometerlange, schöne, sandige und die breitesten Strände, sowie außergewöhnlich warmes, wie für die Ostsee Wasser im Meer. Im Sommer erreicht es eine Temperatur von 25 Grad Celsius. Die Flagge, die am Badestrand oder im Yachthafen weht, ist ein Zeichen für Touristen, dass der Ort nicht nur schön, sondern auch sicher und freundlich ist.

# Greeneri Park - inwestycja pełna udogodnień



500 m do  
plaży



Przy Parku  
Zdrojowym



75% działki  
stanowi zieleń



Tarasy z  
promiennikami ciepła



Basen



Sauny



SPA & Wellness



Restauracja



Boiska do gier  
zespołowych



Fitness



Kids room



Garaż  
podziemny



A modern, multi-story apartment building with a light-colored facade and dark, vertical slat balconies. Large windows are visible on the ground floor and upper levels. The building is set against a clear sky. In the foreground, there is a landscaped area with tall grasses and a person sitting on a grassy slope. The overall scene is captured in a cinematic, slightly low-key lighting style.

PROMIENNIKI CIEPŁA

WÄRMESTRAHLER

PRZESTRONNE TARASY

GERÄUMIGE TERRASSEN

DUŻE PRZESZKLENIA

GROSSE VERGLASUNGEN

RESTAURACJA

RESTAURANT

TERENY REKREACYJNE

ERHOLUNGSGEBIETE

75% TERENU STANOWI ZIELEŃ

75% VON DER FLÄCHE BESTEHT AUS GRÜNANLAGEN





Apartamenty  
skąpane  
w zieleni



Appartements  
mitten  
im Grünen





AMFITEATR

FREILICHTTHEATER

BOISKA PIŁKARSKIE

FUSSBALLFELDER

KORTY TENISOWE

TENNISPLATZE

greeneri  
PARK

# MORZE BAŁTYCKIE

OSTSEE

PLAŻA MIEJSKA

STADTSTRAND

PROMENADA

SEEPROMENADE


PARK ZDROJOWY 58 ha

KURPARK 58ha

 PKP ŚWINOUJŚCIE CENTRUM

 PRZYSTAŃ YACHTOWA


 AMFITEATR MIEJSKI

 LATARNIE MORSKIE

 PLAŻE MIEJSKIE

 PARKI MIEJSKIE

 PROMENADA

 AQUA PARK

MORZE BAŁTYCKIE

ŚWINOUJŚCIE

  
greeneri  
PARK

ŚWINA



greeneri  
PARK

# greeneri

PARK



Elegancja

Eleganz



ukryta

versteckt



w prostocie  
in einer Einfachheit



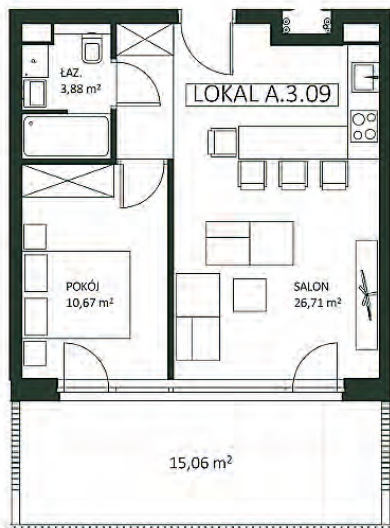


# greeneri

PARK







**Powierzchnia: 41,26 m<sup>2</sup>**

Salon z aneksem: 26,71 m<sup>2</sup>  
 Pokój: 10,67 m<sup>2</sup>  
 Łazienka: 3,88 m<sup>2</sup>  
 Taras: 15,06 m<sup>2</sup>



**KOMFORTOWA  
 SYPIALNIA**

Komfortables Schafzimmer



**WYPOSAŻONY  
 ANEKS KUCHENNY**

Ausgestattete Küchenzeile



**PRZESTRONNY  
 I JASNY SALON**

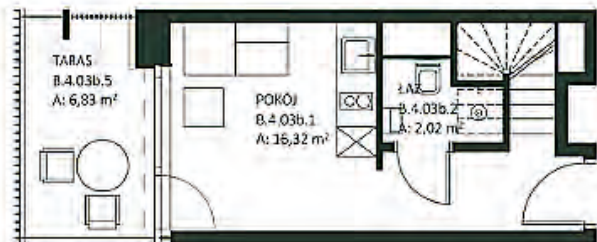
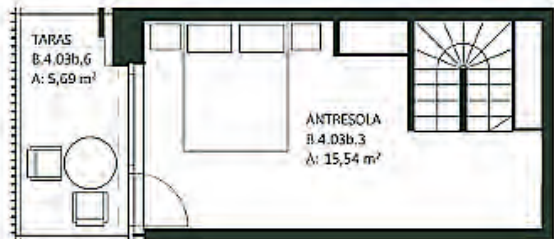
Geräumiges und helles Wohnzimmer



**NAJWYŻSZEJ KLASY  
 MATERIAŁY**

Stoffen und Materialien der höchsten Qualität





**Powierzchnia: 41,26 m<sup>2</sup>**

Salon z aneksem: 26,71 m<sup>2</sup>  
 Pokój: 10,67 m<sup>2</sup>  
 Łazienka: 3,88 m<sup>2</sup>  
 Taras: 15,06 m<sup>2</sup>



**WNĘTRZA Z  
PASJĄ DO NATURY**

Räumlichkeiten mit Leidenschaft  
zur Natur



**Z MYŚLĄ  
O FUNKCJONALNOŚCI**

Unter Berücksichtigung der  
Funktionalität



**PRZESTRONNE  
OGRZEWANE TARASY**

Geräumige, beheizte Terrassen



**PROJEKT DOPRACOWANY  
W SZCZEGÓŁACH**

Bauprojekt im Detail bearbeitet





Piękno  
Schönheit



wydobyte  
entstandene



z natury  
aus der Natur















Twoje  
miejsce  
nad Bałtykiem



Ihr Platz  
an der  
Ostsee

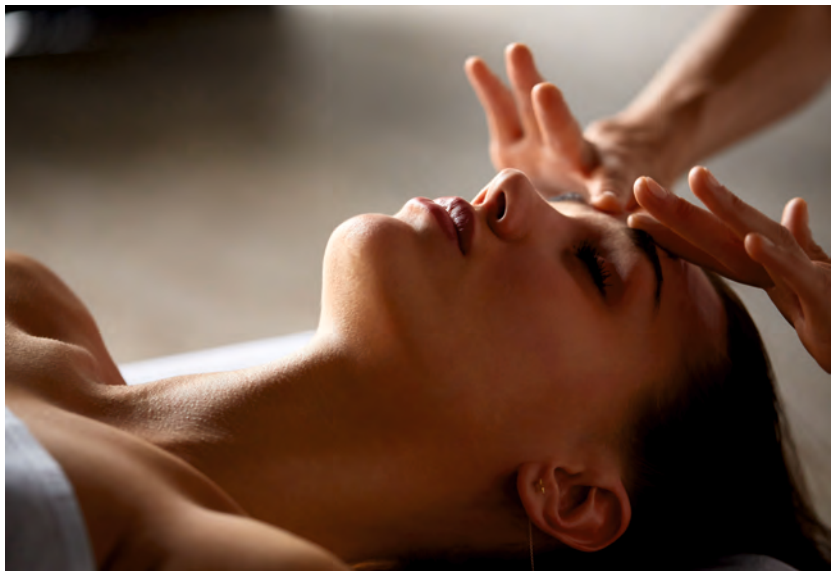




SPA & Wellness  
dla Twojej  
regeneracji



SPA & Wellness  
für Ihre  
Entspannung





# DOWIEDZ SIĘ WIĘCEJ

Erfahren Sie mehr



strona www



film YouTube

[www.greeneriparkswinoujscie.pl](http://www.greeneriparkswinoujscie.pl)



**Biuro sprzedaży Świnoujście**  
Verkaufsbüro Świnoujście

ul. Monte Cassino 39-40/1  
ul. Lutycka 2a/3

**PL**

**EN**

+48 600 655 633

**DE**

+48 500 116 600