

SZCZECIŃSKA 20

---

MIESZKANIA DO  
ODBIORU JUŻ  
W CZERWCU  
2026





# SZCZECIŃSKA 20

---

NASZĄ PASJĄ JEST TWORZENIE RZECZY NIETUZINKOWYCH. W NASZEJ FIRMIE ROZUMIEMY, ŻE DETALE MAJĄ OGROMNE ZNACZENIE. DLATEGO KAŻDA NASZA INWESTYCJA JEST STARANNIE ZAPROJEKTOWANA I WYKONANA, BY SPEŁNIĆ WYMAGANIA NASZYCH KLIENTÓW. TAK POWSTAJE SZCZECIŃSKA 20.



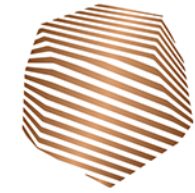
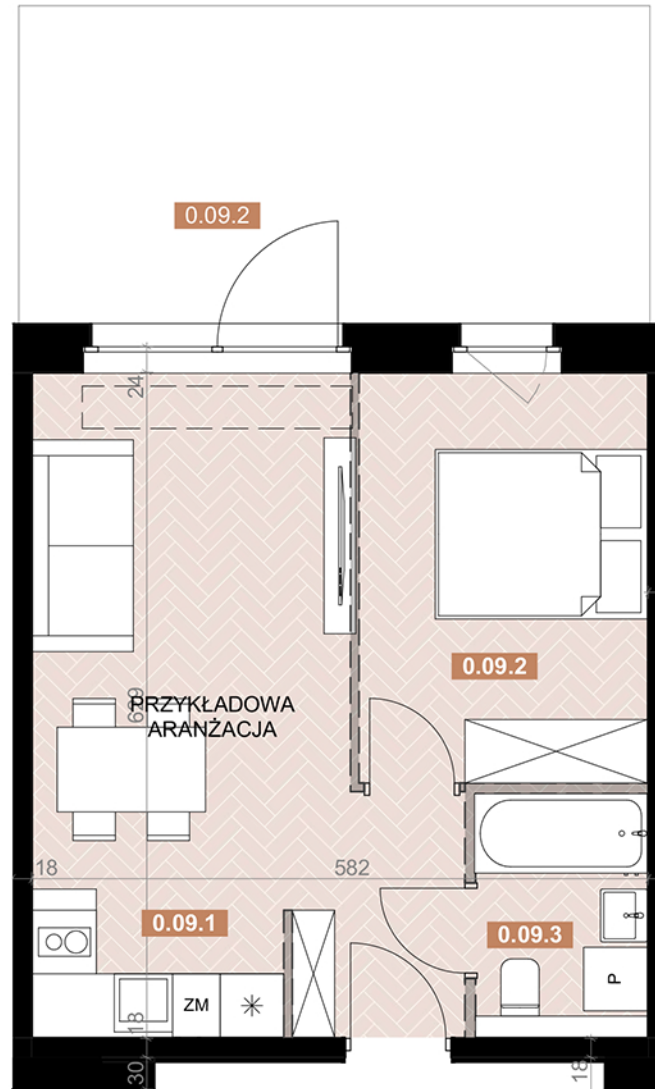
# ELEGANCJA I STYL

---

NASZĄ PASJĄ JEST TWORZENIE RZECZY  
NIETUZINKOWYCH. W NASZEJ FIRMIE  
ROZUMIEMY, ŻE  
DETALE MAJĄ OGROMNE ZNACZENIE.  
DLATEGO KAŻDA NASZA INWESTYCJA  
JEST STARANNIE  
ZAPROJEKTOWANA I WYKONANA, BY  
SPEŁNIĆ WYMAGANIA NASZYCH KLIEN-  
TÓW. TAK  
POWSTAJE SZCZECIŃSKA 20.

# TU ZACZYNA SIĘ TWÓJ STYL ŻYCIA.

MARZYSZ O WŁASNYM WYMARZONYM MIESZKANIU GDZIE SPOKÓJ, PRZYRODA I DOSTĘP DO WSZYSTKICH UDOGODNIEŃ MIASTA ŁĄCZĄ SIĘ W JEDNO? TO WŁAŚNIE TUTAJ, W MAŁOWNICZEJ DZIELNICY WARSZEWO, POWSTAJE ELEGANCKI I KAMERALNY KOMPLEKS SZCZECIŃSKA 20. TO NIE TYLKO MIESZKANIA - TO STYL ŻYCIA!



SZCZECIŃSKA 20

APARTAMENT  
(VAT 23%)  
0.09 (PARTER)

PRZYKŁADOWY PODZIAŁ  
POMIESZCZEŃ

ZESTAWIENIE POWIERZCHNI

0.09.1	POKÓJ DZIENNY Z AN. KUCHENNYM	21,2
0.09.2	SYPIALNIA	10,5
0.09.3	ŁAZIENKA	3,7
		<b>35,4 m<sup>2</sup></b>
0.09.2	OGRÓDEK	17,9



BIURO SPRZEDAŻY:



Al. Jana Pawła II 11/3 +48 500 511 550  
70-415 Szczecin biuro@assethome.pl

PROJEKT:

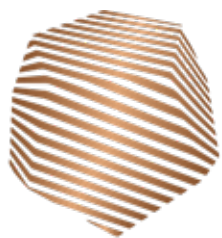


INWESTOR:



Powierzchnia podana wg Polskiej Normy PN-ISO 9836:2015-12, z uwzględnieniem tynków. Docelowy pomiar powierzchni zostanie opracowany na podstawie inwentaryzacji powykonawczej.





# SZCZECIŃSKA 20

Komfort natura i przestrzeń  
w doskonałej harmonii



#### BLISKO NATURY

Otoczenie zieleni i świeżego powietrza na co dzień.



#### PRYWATNE TARASY I BALKONY

Przestrzeń do relaksu z widokiem na zieleni.



#### WYGODA

Garaż podziemny, komórki lokatorskie i rowerownia.



#### PRZYJAZNE OTOCZENIE

Bezpieczna, kameralna przestrzeń dla całej rodziny.



ŚWIETNA LOKALIZACJA  
Szybki dojazd do centrum

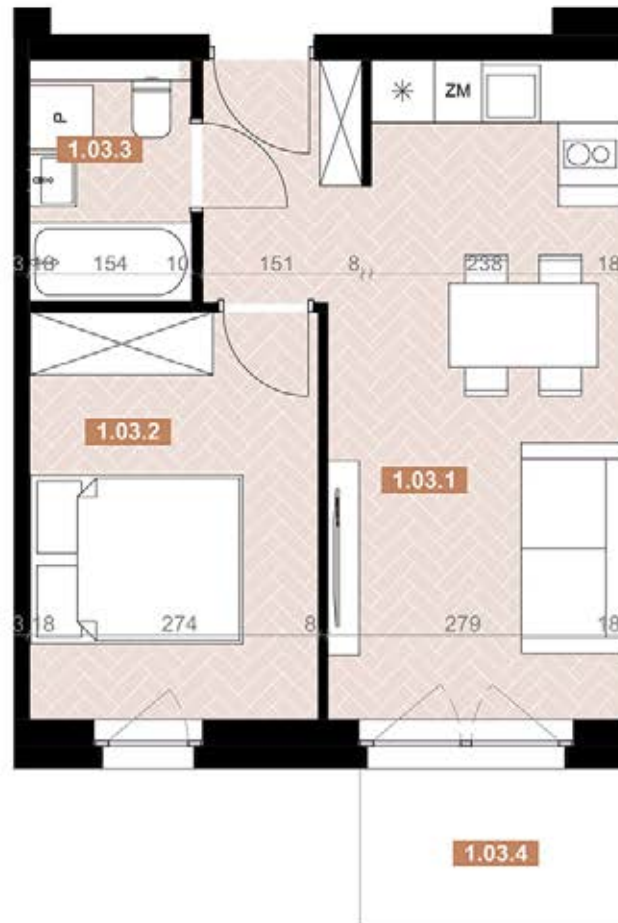


WYSOKI STANDARD  
Nowoczesna architektura  
i jakość wykonania



ZIEŁONE PRZESTRZENIE  
Ogrody, alejki i miejsca  
do odpoczynku





SZCZECIŃSKA 20

## LOKAL 1.03 (1. PIĘTRO)

### ZESTAWIENIE POWIERZCHNI

1.03.1	POKÓJ DZIENNY Z AN. KUCHENNYM	20,1
1.03.2	SYPIALNIA	10,5
1.03.3	ŁAZIENKA	3,5
		<b>34,1 m<sup>2</sup></b>
1.03.4	BALKON	3,9



BIURO SPRZEDAŻY:



Al. Jana Pawła II 11/3    +48 500 511 550  
70-415 Szczecin    biuro@asethome.pl

PROJEKT:



INWESTOR:



Powierzchnia podana wg Polskiej Normy PN-ISO 9836:2015-12, z uwzględnieniem tynków. Docelowy pomiar powierzchni zostanie opracowany na podstawie inwentaryzacji powykonawczej.



# SZCZECIŃSKA 20





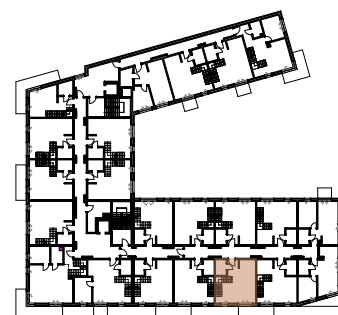
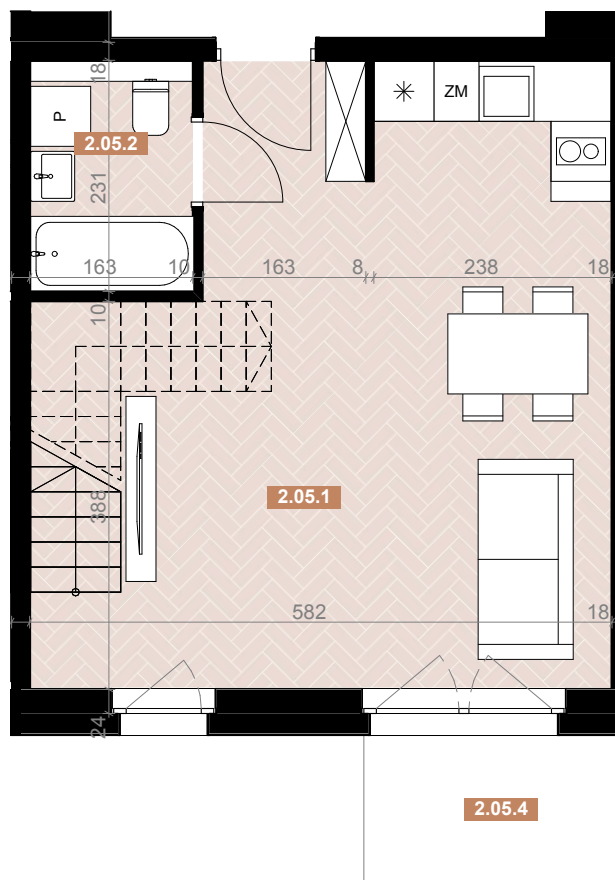
SZCZECIŃSKA 20

LOKAL

## 2.05 (Piętro II)

### ZESTAWIENIE POWIERZCHNI:

2.05.1	Pokój dzienny z aneksem kuchennym	32,2
2.05.2	Łazienka	3,7
2.05.3	Antresola	31,1
Łączna powierzchnia:		67,0 m <sup>2</sup>
2.05.4	Balkon	3,9
2.05.5	Taras	3,8



BIURO SPRZEDAŻY:



Al. Jana Pawła II 11/3 +48 500 511 550  
70-415 Szczecin biuro@assethome.pl

PROJEKT:



WIĘCEJ INFORMACJI ZNAJDZIESZ NA: [www.szczecinska20.pl](http://www.szczecinska20.pl)

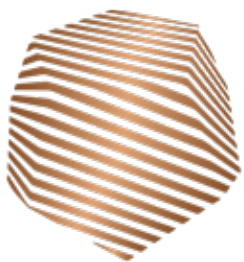
INWESTOR:



Powierzchnia podana wg Polskiej Normy PN-ISO 9836:2015-12, z uwzględnieniem tynków. Docelowy pomiar powierzchni zostanie opracowany na podstawie inwentaryzacji powykonawczej.







# SZCZECIŃSKA 20

## SPRAWDŹ LOKALIZACJE INWESTYCJI



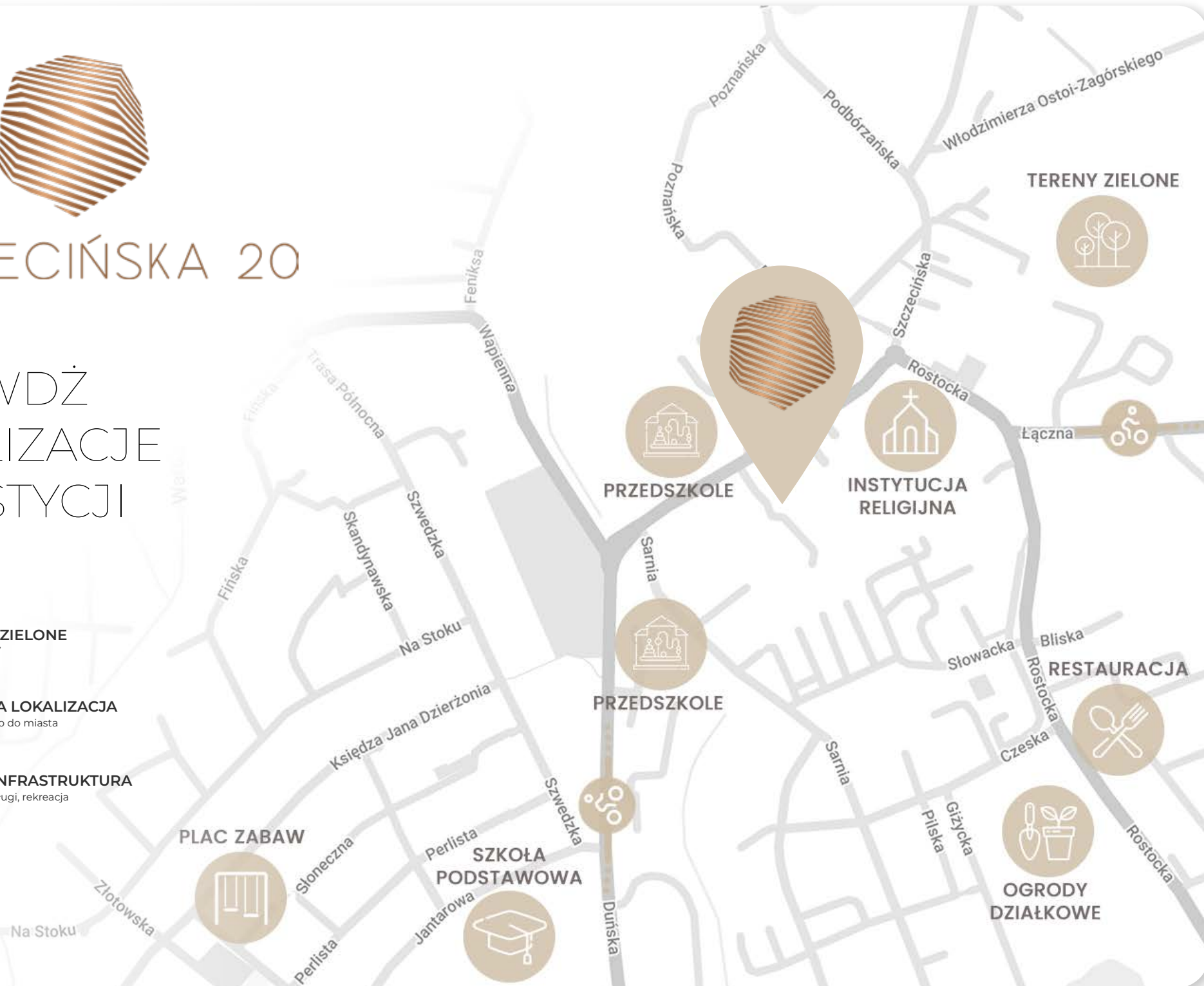
**TERENY ZIELONE**  
Blisko natury



**ŚWIETNA LOKALIZACJA**  
Szybki dostęp do miasta



**PEŁNA INFRASTRUKTURA**  
Edukacja, usługi, rekreacja



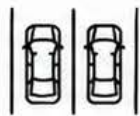
# UDOGODNIENIA

WSZYSTKO, CZEGO POTRZEBUJESZ – BLISKO CIEBIE

## W BUDYNKU



GARAŻ  
PODZIEMNY



MIEJSCA  
POSTOJOWE



KOMÓRKI  
LOKATORSKIE



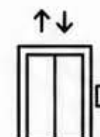
BALKONY



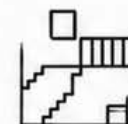
TARASY



CZĘŚCI  
WSPÓLNE



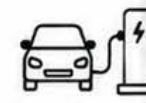
2 WINDY



ANTRESOLE



OGRÓDKI



ŁADOWARKI EV

## W POBLIŻU



PRZEDSZKOLA



SZKOŁY



CENTRUM  
FITNESS



PUSZCZA  
WKRZAŃKA



RESTAURACJE



SKLEPY  
SPOŻYWCZE



SKLEPY  
SPOŻYWCZE



KOMUNIKACJA  
PUBLICZNA



ŚWIETNA LOKALIZACJA  
Wszystko w zasięgu ręki



BLISKO NATURY  
Spokój i zieleń na co dzień



BEZPIECZEŃSTWO  
Komfort i nowoczesność



**assethome**<sup>®</sup>

premium home - premium life



**+48 500 511 550**



**WWW.ASSETHOME.PL**